



Y Ganolfan
Dysgu Cymraeg
Genedlaethol

NEWYDDION Y SECTOR DYSGU CYMRAEG

Chwefror
2025

dysgucymraeg.cymru
learnwelsh.cymru



Llywodraeth Cymru
Welsh Government



Dysgu
Learn



Neges gan Dona

Helo, bawb! Gobeithio bod dechrau'r tymor newydd yn mynd yn dda, a'r dysgwyr yn setlo yn eu dosbarthiadau. Roedd yn wych i glywed bod cynifer o ddysgwyr wedi cychwyn eu taith iaith gyda ni fis Ionawr, a bod y galw am gyrsiau mor uchel ag erioed.

Yn 2025 'dyn ni'n edrych ymlaen at ddatblygu rhaglenni pellach o dan gynllun Cymraeg Gwaith, yn ogystal â'r gweithlu addysg a phobl ifanc. Byddwn hefyd yn ôl ein harfer yn meithrin partneriaethau newydd, er mwyn rhannu arbenigedd a chynyddu ymwybyddiaeth o'r cyfleoedd i ddysgu a mwynhau'r Gymraeg.

Dymuniadau gorau i chi wrth fynd ati i gynnal y dosbarthiadau, a chydlynu'r holl gyfleoedd i ddysgwyr ymarfer eu Cymraeg y tu hwnt i'r ystafell ddosbarth. Mae darparu cyfleoedd amrywiol i ddysgwyr ddefnyddio'r iaith yn holl bwysig, felly diolch am drefnu cynifer o ddigwyddiadau mewn cymunedau ledled Cymru.

Pob hwyl i bob un ohonoch chi ar gyfer y tymor yma, a diolch yn fawr am eich holl waith.

Cofion,

Dona

Dona Lewis
Prif Weithredwr y Ganolfan Dysgu
Cymraeg Genedlaethol



Denu dysgwyr newydd

Cyrsiau mis Ionawr

Cynhaliwyd ymgyrch recriwtio fer ar y cyfryngau cymdeithasol er mwyn denu dysgwyr i ddilyn cyrsiau lefel Mynediad mis Ionawr. Mi wnaeth yr ymgyrch arwain at gannoedd o gofrestrïadau newydd, ac mae'n amlwg bod y galw am gyrsiau dal yn gryf. Diolch yn fawr i chi am y cydweithio cadarnhaol sy wedi ein galluogi ni i groesawu'r dysgwyr newydd yma aton ni.

Ymgyrch pobl ifanc

Fis Mawrth, bydd cwrs newydd o dan arweiniad tiwtor yn cael ei gynnal i bobl ifanc 16-18 oed, sy wedi sefyll TGAU Cymraeg iaith gyntaf. Bydd y cwrs yn gyfle iddynt ddatblygu a chryfhau eu sgiliau Cymraeg. Bydd cwrs hunan-astudio ar-lein hefyd yn cael ei gynnal i'r un grŵp. Mae'r cyrsiau yn rhan o'r gwaith cyffrous sy'n digwydd i ddarparu cyfleoedd newydd i bobl ifanc adeiladu eu sgiliau Cymraeg.



Llanelli

Mae cynllun newydd ar droed i ennyn diddordeb i ddilyn cyrsiau Dysgu Cymraeg yn ardal Llanelli. Bydd

ymgyrch fer ar Facebook er mwyn casglu enwau pobl sy'n awyddus i ddysgu'r iaith yn y dref, gyda'r nod o ddenu cofrestrïadau ar gyrsiau mis Medi.

Cyfryngau cymdeithasol

Eleni, mae'n fwriad gennym i gynyddu presenoldeb y Ganolfan a'r sector Dysgu Cymraeg ar blatfform LinkedIn. Dilynwch y ddolen isod er mwyn gweld y cyfrif. Byddwn hefyd yn cynnal ymgyrchoedd i gynyddu niferoedd y dilynwyr ar Facebook ac Instagram. 'Dyn ni'n monitro unrhyw newidiadau i'r llwyfannau hyn, ac yn effro i gyfleoedd newydd ar y cyfryngau cymdeithasol, er mwyn cyrraedd cynulleidfaoedd ehangach.

<https://www.linkedin.com/company/dysgu-cymraeg-learn-welsh>



Data

Ddiwedd mis Mawrth, bydd y Ganolfan yn cyhoeddi ei data diweddaraf, fydd yn adrodd ar flwyddyn academaidd 2023-2024.

Straeon a sleidiau

Oes gennych chi ddysgwyr sydd â straeon diddorol i'w hadrodd? 'Dyn ni bob amser yn chwilio am astudiaethau achos difyr er mwyn eu rhannu gyda'r wasg, a chodi proffil y sector. Cofiwch rannu unrhyw enwau gyda ni.

Mae'n bosib eich bod chi wedi sylwi ar y sleidiau digidol sy'n cael eu rhannu ar ein llwyfannau cymdeithasol. Mae'r rhain yn ffordd dda o ymgysylltu â'n dysgwyr, ac mae croeso i chi gael copïau ohonynt, os dych chi'n dymuno.

Da iawn Cymru!



dysgucymraeg.cymru
learnwelsh.cymru



Llywodraeth Cymru
Welsh Government



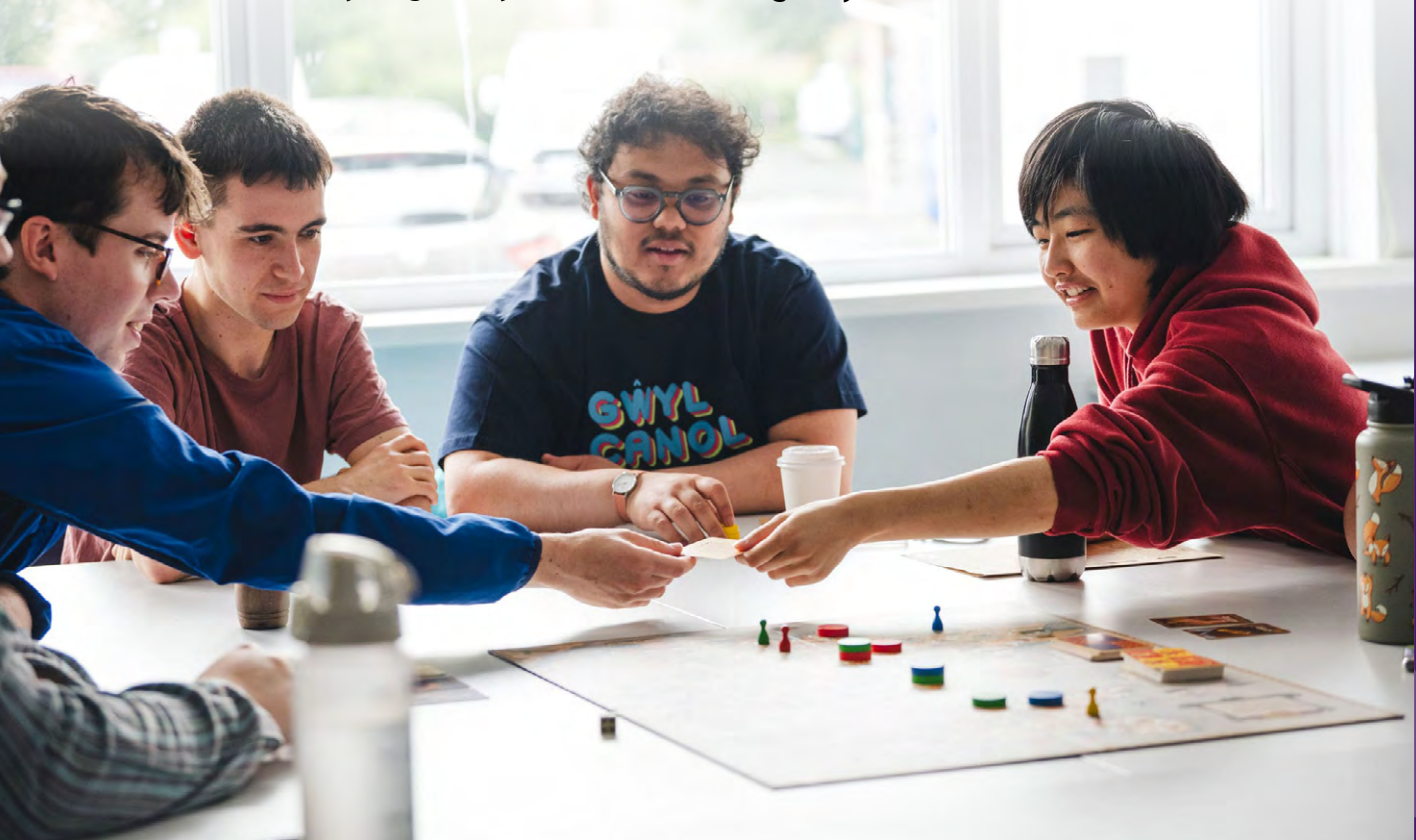
Dysgu
Learn

Dysgu

Pobl ifanc

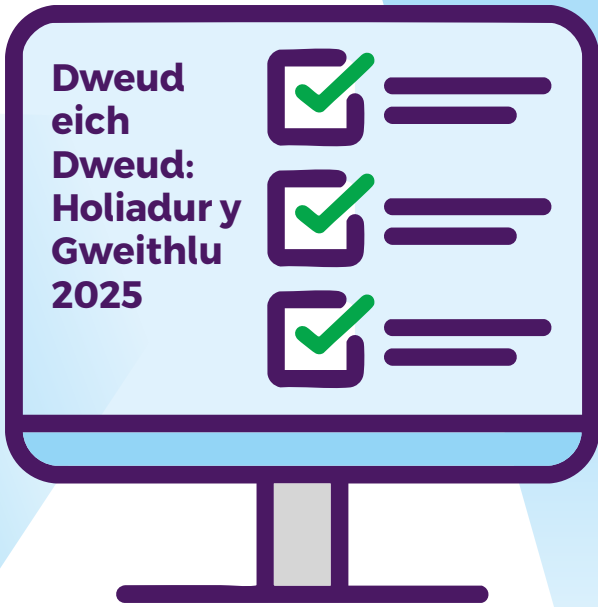
Mae nifer o ddatblygiadau ar y gweill i bobl ifanc. Yn eu plith mae cynllun i ymestyn y bartneriaeth gyda'r Urdd, trwy gynnig cwrs penodol ar gyfer Gwasanaeth Awyr Agored y mudiad.

Yn sgil llwyddiant y cwrs preswyl i bobl ifanc y llynedd, bwriedir cynnal un arall yng Nghaerfyrddin dros yr haf (11-13 Gorffennaf), a bydd y manylion cofrestru ar gael yn fuan.



Gweithlu addysg

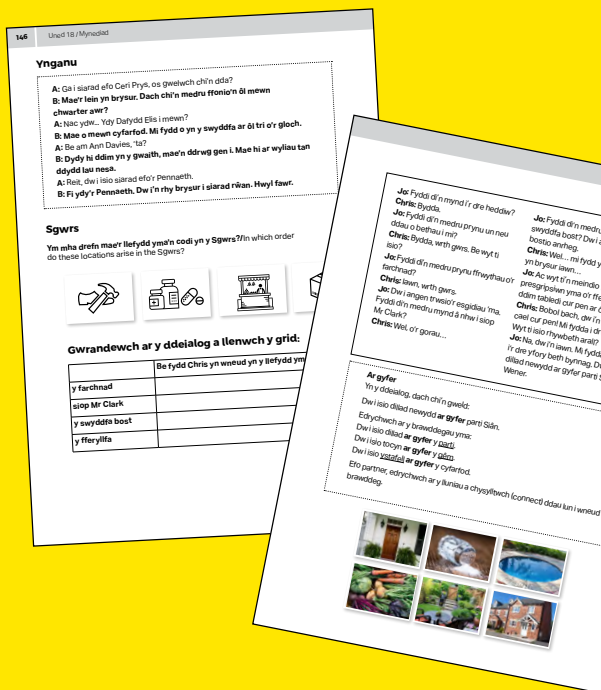
Fel y gwyddoch, mae'r Ganolfan bellach yn cynnig rhaglen gynhwysfawr o gyrsiau hyfforddi amrywiol ar gyfer y gweithlu addysg statudol, gan gynnwys cyrsiau wyneb yn wyneb a rhai rhithiol, a chysiau hunan-astudio ar-lein ar bob lefel. Erbyn Medi 2025, bydd cyrsiau dysgu dwys (cyrsiau sabothol) hefyd yn rhan o'r rhaglen.



Holiadur y Gweithlu Dysgu Cymraeg

Mae'r Ganolfan yn dymuno clywed barn y gweithlu. Byddem yn gwerthfawrogi petaech yn dilyn y ddolen isod er mwyn llenwi'r holiadur. Mae'n holiadur ar gyfer pob aelod o staff, gan gynnwys tiwtoriaid. Bydd yr holiadur yn cau ar 14 Chwefror.

[Holiadur Dweud eich Dweud Gweithlu 2025](#)



Llyfrau cwrs

Mae copïau hygyrch o lyfrau cwrs lefelau Mynediad a Sylfaen ar gael erbyn hyn, felly mae croeso i chi gysylltu â ni er mwyn cael copi.



Mynediad – Entry (A1) Fersiwn 2 (Gogledd Cymru – North Wales)



Defnyddio

Cymraeg Gwaith

Mae'r Ganolfan wedi ffurfio partneriaeth newydd â Chomisiynydd y Gymraeg i gynig hyfforddiant Dysgu Cymraeg fel rhan o'r 'Cynnig Cymraeg', sef cydnabyddiaeth i sefydliadau sy wedi creu cynllun i ddatblygu'r Gymraeg. Mae partneriaeth newydd hefyd ar y gweill gyda Choleg Brenhinol y Seiciatryddion Cymru. Bydd carfan o seiciatryddion yn cychwyn ar eu taith iaith trwy ddilyn cwrs blasu 10 wythnos o hyd. Yn ogystal, mae grŵp o seiciatryddion sy eisoes yn medru'r Gymraeg ond angen hwb i'w hyder i ddefnyddio'r iaith yn eu gwaith wedi eu cysylltu â thiwtoriaid Codi Hyder mewn byrddau iechyd ledled Cymru.

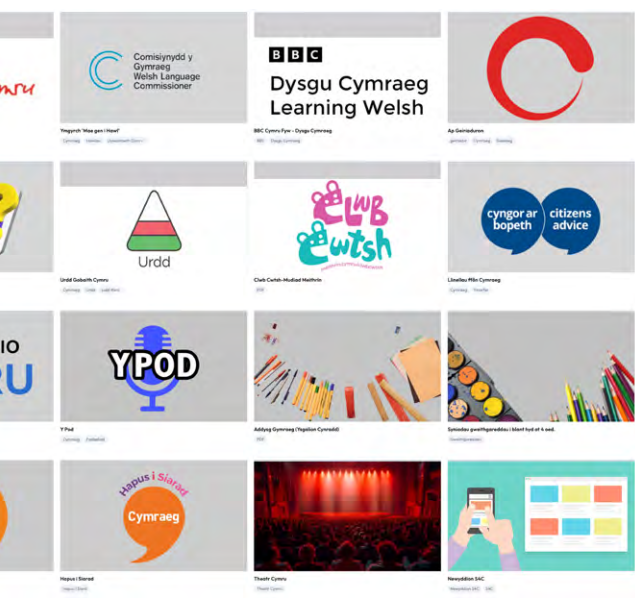


Adnoddau Defnyddiol

Mae adran Adnoddau Defnyddiol y Ganolfan wedi'i datblygu yn ddiweddar, felly a wnewch chi hyrwyddo'r adnoddau, drwy rannu'r ddolen gyda'ch dysgwyr os gwelwch yn dda? Mae dysgwyr yn gallu dod o hyd i adnodd, drwy hidlo canlyniadau ar ochr chwith y sgrin.

[Adnoddau Defnyddiol | Dysgu Cymraeg](#)

[Useful Resources | Learn Welsh](#)



Adnoddau Cadw

Efallai eich bod yn ymwybodol bod Cadw wedi cyhoeddi adnoddau rhad ac am ddim i ddysgwyr o'r enw 10 Diwrnod Diddorol - [Dysgu Cymraeg gyda Cadw | Cadw](#)

Maen nhw hefyd yn cynnig cyfle i griwiau addysg ymweld â safleoedd Cadw am ddim. Mae'r ddolen i archebu ymweliad ar gael isod:

[Ymweliadau Addysg | Cadw](#)



Gŵyl Ddarllen Amdani

Eleni, bydd clwb darllen, sesiwn ar gynganeddu a chystadleuaeth ysgrifennu yn cael eu cynnal fel rhan o Wyl Amdani rhwng 3-7 Mawrth. Byddem yn gwerthfawrogi eich cymorth i annog eich dysgwyr i fynychu'r ddau ddigwyddiad, ac i fentro ar y gystadleuaeth ysgrifennu cyn 17 Chwefror, er mwyn ennill pecyn o lyfrau Amdani, lefel Sylfaen.

[Gŵyl Ddarllen Amdani | Dysgu Cymraeg](#)

[Amdani Festival of Reading | Learn Welsh](#)

Caru llyfrau?

Love books?

Dewch i'n clwb darllen ni!

Cyfle i drafod llyfrau Amdani a holi rhai o'r awduron.

Prvd: 5/03/25 am 7yh
Pa lefel: Pob lefel
Cofrestru erbyn: 3/03/25

Come to our reading club!

A chance to discuss the Amdani book series and quiz some of the authors.

When: 5/03/25 at 7pm
Which level: All levels
Register by: 3/03/25

Logos for dysgucymraeg.cymru, Amdani, and Cymraeg Dysgu are present.

Sesiwn ar y gynghanedd

Eisiau dysgu sut i gynghaneddu?

Dewch i ddysgu sut i gynghaneddu gyda Emyr Davies a Jo Heyde.

Prvd: 6/03/25 am 7yh
Pa lefel: Uwch a Gloywi
Cofrestru erbyn: 4/03/25

Strict metre poetry writing on 6/03/25 at 7pm
Suitable for learners at Uwch and Gloywi levels.

Logos for dysgucymraeg.cymru, Amdani, and Cymraeg Dysgu are present.

Cystadleuaeth! Competition!

Dysgu Cymraeg ar lefel Mynediad?
Eisiau ysgrifennu adolygiad?

Learning Cymraeg at Entry level?
Interested in writing a Welsh-language review?

Thema: Hoff lyfr Amdani lefel Mynediad (100 gair)
Theme: Favourite Entry level Amdani book (100 words)

Dyddiad cau/Closing date: 17.02.25

Pob lwc!

Logos for dysgucymraeg.cymru, Amdani, and Cymraeg Dysgu are present.

Hyfforddiant



Tiwtoriaid Yfory

Diolch i chi am helpu hyrwyddo'r cynllun Tiwtoriaid Yfory. Byddwn yn croesawu criw newydd i'n plith fis Gorffennaf, a'u hyfforddi gyda chymorth Dysgu Cymraeg Caerdydd.

Hyfforddiant Dysgu Gwrth-Hiliol

Fis Mawrth bydd y Black Leadership Group yn cynnal hyfforddiant ac yn edrych yn benodol ar ddysgu ac addysgu gwrth-hiliol. Bydd y gweithdai yn ddwyieithog, a gellir cofrestru ar Academi. Dyma'r sesiynau fydd yn cael eu cynnal:

- 11 Mawrth am 8yb
- 12 Mawrth am 4yp
- 14 Mawrth am 12yp

Sut i siarad â dysgwyr

Yn sgil gwaith ymchwil Dysgu Cymraeg Gogledd Orllewin, mae Helen Prosser wedi llunio sesiwn i helpu meithrin hyder siaradwyr Cymraeg wrth sgwrsio â

dysgwyr. Rhan bwysig o'r sesiwn yw'r cyfle i weld dysgwyr ar lefelau gwahanol yn cael sgwrs naturiol. Hyd yn hyn, mae pedair sesiwn wedi'u cynnal i Lywodraeth Cymru, ac mae un wedi'i threfnu ar gyfer busnesau Hapus i Siarad. Blwyddyn beilot yw eleni, a'r bwriad yw y bydd y darparwyr yn gallu dechrau cynnig y sesiwn flwyddyn nesaf.



Cofiwch hefyd am y canlynol...

Cronfa

Dych chi'n gwybod am ddysgwyr sy angen cymorth ariannol wrth ddysgu Cymraeg? Mae'n bosib cael cymorth gyda chostau gofal plant, adnoddau a chostau teithio. Mae mwy o wybodaeth ar gael ar y ddolen nesaf: [Cronfa Ariannol | Dysgu Cymraeg](#)



Arholiadau

Cofiwch mai 28 Chwefror yw'r dyddiad cau ar gyfer yr arholiadau eleni. Mae'r holl wybodaeth ar gael ar y ddolen nesaf: [Arholiadau CBAC | Dysgu Cymraeg](#)



dysgucymraeg.cymru
learnwelsh.cymru



CYMRAG

Dysgu
Learn