



# Siarad.

---

**Rhannwch eich Cymraeg**



[dysgucymraeg.cymru](http://dysgucymraeg.cymru)  
[learnwelsh.cymru](http://learnwelsh.cymru)



Llywodraeth Cymru  
Welsh Government



**Dysgu  
Learn**

## Beth yw'r cynllun?

Mae Siarad yn gynllun i helpu dysgwyr sy o leiaf yn gallu cynnal sgwrs sylfaenol am fywyd pob dydd ac sy eisiau ymarfer. Y nod yw meithrin hyder a rhuglder a dod i ddefnyddio mwy o Gymraeg yn eu bywydau pob dydd. Mae pawb sy'n cymryd rhan - yn siaradwyr a dysgwyr - yn gwneud hyn o'u gwirfodd.

Rhai rheolau -

- Rhaid bod dros 18 oed i gymryd rhan yn y cynllun.
- Rhaid trefnu cwrdd mewn llefydd cyhoeddus.
- Rhaid neilltuo 10 awr.
- Rhaid gwneud pob ymdrech i ddefnyddio'r Gymraeg drwy'r amser.
- Os bydd unrhyw un o'r parau am ddod â'r trefniant i ben cyn diwedd y 10 awr, rhaid hysbysu'r cydlynnydd lleol.
- Cysylltwch â'r cydlynnydd lleol os oes gennych unrhyw gwestiynau neu unrhyw bryderon ar unrhyw adeg.

## Sut mae'n gweithio?

- Argymhellir bod parau yn cyfarfod yn wythnosol am o leiaf hanner awr.
- Fodd bynnag, gellir bod yn hyblyg e.e. os bydd y parau'n mynychu digwyddiadau. Ond, rhaid cwrdd ar o leiaf bum achlysur gwahanol.
- Nid yw'r sesiynau hyn yn wersi. Gofynnir i'r siaradwr roi digon o gyfle i'r dysgwr siarad.
- Yn ogystal, gall y siaradwr drafod cyfleoedd i ddefnyddio'r Gymraeg yn lleol neu unrhyw beth a allai fod o ddiddordeb yn y wasg a'r cyfryngau Cymraeg.

## Cofrestru

Ewch i [dysgucymraeg.cymru](http://dysgucymraeg.cymru) i gofrestru neu fe allwch gysylltu â'ch darparwr lleol - wele'r manylion ar y dudalen nesaf.

## Siarad.

## Siarad.

Enw'r darparwr	Ardal Llywodraeth Leol	Cysylltu
Dysgu Cymraeg Gogledd Orllewin	Gwynedd, Môn, Conwy	01248 383928 <a href="mailto:dysgucymraeg@bangor.ac.uk">dysgucymraeg@bangor.ac.uk</a>
Dysgu Cymraeg Gogledd Ddwyrain	Dinbych, Fflint, Wrecsam	0300 3030007/ 01745 812287 <a href="mailto:learncymraeg@cambria.ac.uk">learncymraeg@cambria.ac.uk</a> <a href="mailto:gwybod@popethcymraeg.com">gwybod@popethcymraeg.com</a>
Dysgu Cymraeg Ceredigion - Powys - Sir Gâr	Ceredigion, Powys, Sir Gâr	0800 8766975 <a href="mailto:learnwelsh@aber.ac.uk">learnwelsh@aber.ac.uk</a>
Dysgu Cymraeg Sir Gâr	Dysgu Cymraeg Sir Gâr	01267 246862 <a href="mailto:dysgucymraeg@sirgar.gov.uk">dysgucymraeg@sirgar.gov.uk</a>
Dysgu Cymraeg Ardal Bae Abertawe	Abertawe, Castell-nedd a Phort Talbot	01792 602070 <a href="mailto:learnwelsh@swansea.ac.uk">learnwelsh@swansea.ac.uk</a> <a href="mailto:dysgucymraeg@abertawe.ac.uk">dysgucymraeg@abertawe.ac.uk</a>
Dysgu Cymraeg Sir Benfro	Sir Benfro	01437 770180 <a href="mailto:learnwelsh@pembrokeshire.gov.uk">learnwelsh@pembrokeshire.gov.uk</a>
Dysgu Cymraeg Gwent	Mynwy, Casnewydd, Blaenau Gwent, Torfaen, Caerffili	01495 333710 <a href="mailto:welsh@coleggwent.ac.uk">welsh@coleggwent.ac.uk</a>
Dysgu Cymraeg Y Fro	Bro Morgannwg	01446 730402 <a href="mailto:learnwelsh@valeofglamorgan.gov.uk">learnwelsh@valeofglamorgan.gov.uk</a> <a href="mailto:dysgucymraeg@bromorgannwg.gov.uk">dysgucymraeg@bromorgannwg.gov.uk</a>
Dysgu Cymraeg Caerdydd	Caerdydd	029 20 874710 <a href="mailto:info@learnwelsh.co.uk">info@learnwelsh.co.uk</a>
Dysgu Cymraeg Morgannwg	Rhondda Cynon Taf, Merthyr Tudful, Pen-y-bont ar Ogwr	01443 483600 <a href="mailto:learnwelsh@southwales.ac.uk">learnwelsh@southwales.ac.uk</a>

"Trwy'r cynllun dw i wedi dod i ddeall sut i gefnogi unigolion yn well, a 'dyn ni wedi cael lot o hwyl hefyd."

"Mae Siarad wedi fy helpu i feddwl yn Gymraeg a mynd i'r arfer o siarad."

"Dw i'n teimlo 'dyn ni'n siarad am bethau sy ddim yn codi yn y dosbarth."

"Roedd yn arbennig. Dw i'n dwlu ar y cynllun. Mae'n anodd trefnu cwrdd weithiau ond mae wedi helpu fi i ddysgu pobl sut i ddysgu Cymraeg. 'Dyn ni'n ffrindiau nawr."

## HELP LLAW

Beth sy'n helpu wrth siarad â dysgwyr?

## Siarad.



Gwrandewch yn astud.

Byddwch yn amyneddgar.

Byddwch yn gyfeillgar ac yn adeiladol.

Defnyddiwch stumiau os yn briodol.

Siaradwch yn bwylllog, ond yn naturiol.

Soniwch am ddigwyddiadau yn yr ardal.

Siaradwch yn glir ond heb fod yn nawddoglyd.

Gadewch i'r dysgwyr droi i'r Saesneg pan fyddan nhw'n cael trafferthion - OND parhewch chi i siarad Cymraeg. Bydd y dysgwr hefyd yn troi yn ôl i'r Gymraeg yn y pen draw.

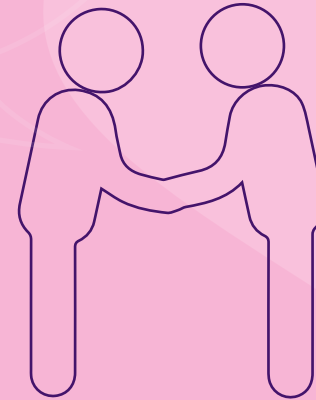
Soniwch am raglenni teledu neu radio Cymraeg.

Soniwch am lyfrau, cylchgronau neu wefannau Cymraeg.

## Siarad.

## HELP LLAW

Triwch beidio...



Siarad Saesneg.

Bod yn negyddol.

Troi'r sesiwn yn wers.

Cywiro.

Siarad yn rhy ffurfiol.

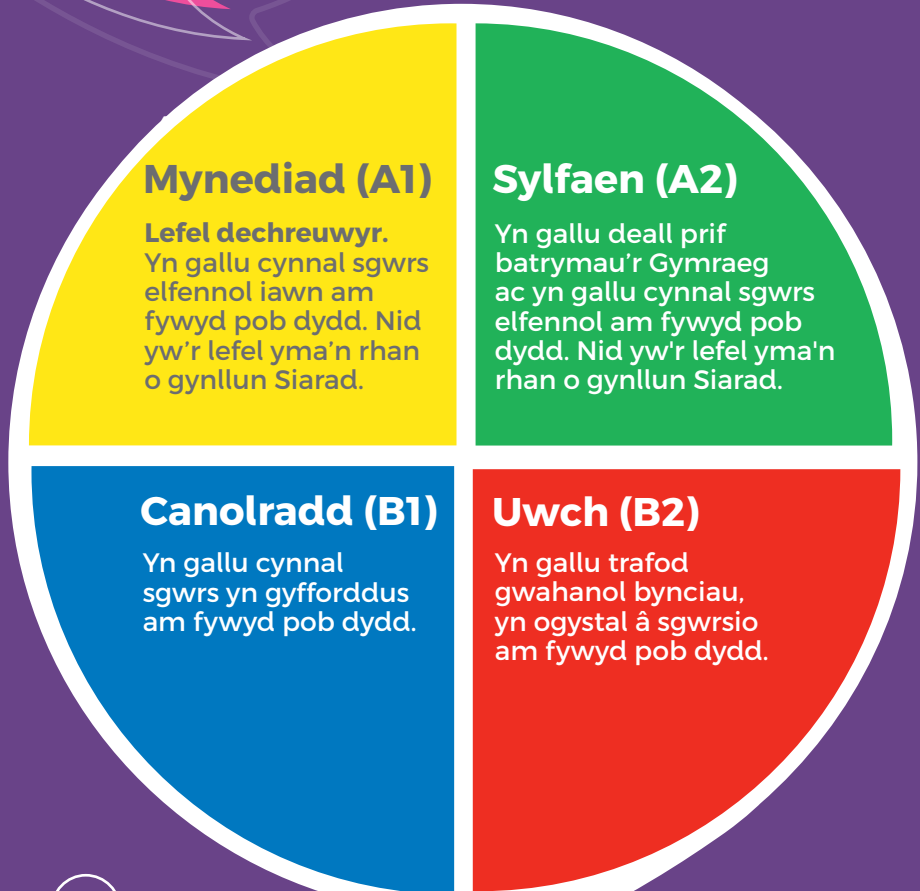
Gorffen brawddegau'r dysgwyr drostynt.

Troi'r sgwrs i'r Saesneg os bydd y dysgwr heb ddeall rhywbeth. Mae modd esbonio ystyr y frawddeg yn Saesneg a throi'n ôl at y Gymraeg yn syth.

Dweud nad yw pobl yn defnyddio'r ffurfiau neu eiriau mae'r dysgwyr yn eu defnyddio.

# Siarad.

## Lefelau Cymraeg i Oedolion



# Siarad.

## Pynciau siarad posib



Materion cyfoes (ond dylid bod yn synhwyrol wrth ddewis pynciau).

Gellid gofyn i'r dysgwr beth hoffai ei drafod!

# Siarad.

Nod y cynllun Siarad yw rhoi cyfle i ddysgwyr ymarfer y Gymraeg y tu allan i'r dosbarth – gallwch hefyd eu cyflwyno i weithgareddau trwy gyfrwng y Gymraeg yn eich ardal chi.

Gweithgareddau posib i chi wneud fel rhan o'r cynllun:

- Cwrdd am banded yn eich hoff gaffi.
- Mynd am dro.
- Gwyllo chwaraeon.
- Mynd i'r theatr i weld drama Gymraeg. (Mae'r Theatr Genedlaethol yn rhoi gostyngiad o 10% i barau Siarad).
- Ymweld â'r wyl i ddysgwyr, Ar Lafar.
- Mynd i weld arddangosfa mewn oriel gelf neu amgueddfa.
- Mynd i gymdeithas Gymraeg fel Merched y Wawr.
- Mynd i gyngerdd Cymraeg.



Siarad.