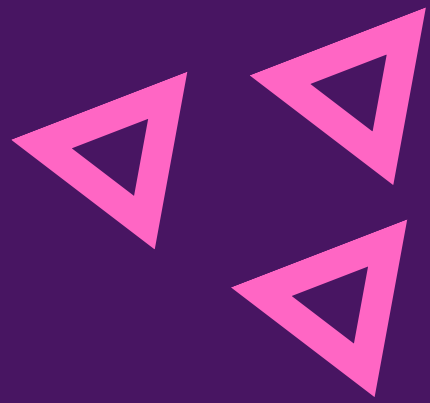


Learn Cymraeg

Courses for Parents & Carers
Cyrsgiau i Rieni a Gofalwyr

2026 - 2027



To find out more / Am fwy o wybodaeth



dysgucymraeg@bangor.ac.uk



01248 383 928



dysgucymraeg.cymru
learnwelsh.cymru
Gogledd Orllewin
North West



PRIFYSGOL
BANGOR
UNIVERSITY

Learn Cymraeg

4 Reasons Why 4 Rheswm Pam

1. Learn and practise together

Learning Cymraeg helps you support your child with homework, reading, and school activities.

2. Strengthen Bonds

It can become a fun family activity - singing songs, playing games, or reading bedtime stories in Welsh.

3. Be Part of the Community

Learning Welsh helps you feel more connected to your local community. It opens doors to local events, friendships, and a deeper sense of belonging.

4. Set a Positive Example

Show your child that learning is a lifelong journey. Children are more motivated when they see their parents/carers learning too.



1. Dysgu ac ymarfer efo'ch gilydd

Mae dysgu Cymraeg yn eich helpu i gefnogi'ch plentyn efo gwaith cartref, darllen, a gweithgareddau ysgol.

2. Cryfhau'r berthynas

Mae'n medru bod yn weithgaredd teuluol hwyliog – canu caneuon, chwarae gemau, neu ddarllen straeon amser gwely yn y Gymraeg.

3. Dewch yn rhan o'r gymuned

Mae dysgu Cymraeg yn eich helpu i ddod yn rhan o'r gymuned. Mae'n agor drysau i ddigwyddiadau lleol, cyfeillgarwch, ac yn creu ymdeimlad o berthyn.

4. Rhannwch arfer dda

Dangoswch i'ch plentyn fod dysgu yn daith gydol oes. Mae plant yn fwy brwdfrydig pan maen nhw'n gweld eu rhieni / gofawyr yn dysgu hefyd.

I was looking for a course aimed at complete beginners and one that I could do from home to fit around family life. This course does just that. Our tutor is fantastic and ensures as a group we understand and learn at a steady pace. I look forward to my dosbarth Cymraeg.

Ro'n i'n chwilio am gwrs ar gyfer dechreuwyr pur, i'w ddilyn gartref gan ffitio o gwmpas bywyd teuluol. Mae'r cwrs hwn yn gwneud hynny'n berffaith. Mae'r tiwtor yn wych ac yn sicrhau ein bod ni, fel grŵp, yn deall ac yn dysgu ar gyflymder da. Dw i'n edrych ymlaen at y dosbarth Cymraeg.

Welsh at Home

Cymraeg yn y Cartref



Online courses for parents and carers that introduce simple vocabulary, language patterns, and everyday phrases to use at home with young children.

Cyrsiau ar-lein i rieni a gofalwyr sy'n cyflwyno geirfa, patrymau iaith syml ac ymadroddion pob dydd i'w defnyddio yn y cartref efo plant bach.

Year 1: Beginners - Blwyddyn 1: Dechreuwyr



23/09/26 - 16/06/2027

13:00 - 15:00

Wednesday / Mercher

26YM104cyc

click [here](#) to register

Year 2: Entry 2 - Blwyddyn 2: Mynediad 2



17/09/26 - 17/06/2027

19:00 - 21:00

Thursday / Iau

26CM204cyc

click [here](#) to register

Starting at Unit 10

Yn dechrau ar Uned 10

Year 3: Foundation 1 - Blwyddyn 3: Sylfaen 1



15/09/26 - 15/06/27

19:00 - 21:00

Tuesday / Mawrth

26CS109cyc

click [here](#) to register

Welsh at Home

Cymraeg yn y Cartref



Short Course for Parents and Carers of Secondary School Children - Cwrs Byr i Rieni a Gofalwyr Plant Uwchradd Advanced and Proficiency level – Lefel Uwch a Gloywi

Suitable for parents and carers who are learning Welsh at Uwch (Advanced) and Gloywi (Proficiency) levels and are keen to strengthen their language skills in order to support their children in secondary school. The course introduces key aspects of the Curriculum for Wales through thematic lessons.

Yn addas ar gyfer rhieni a gofalwyr sy'n dysgu Cymraeg ar lefel Uwch a Gloywi ac sy'n awyddus i gryfhau eu sgiliau iaith er mwyn cefnogi eu plant yn yr ysgol uwchradd. Mae'r cwrs yn cyflwyno agweddau allweddol ar Cwricwlwm i Gymru drwy wersi thematig.



06.10.26 - 17.11.26

18:00 - 20:00

Tuesday / Mawrth

26YRHIENIO1

click [here](#) to register



Fees & Discounts

Ffioedd a Gostyngiadau

~~£100~~
£50

| Code Côd | Discount Gostyngiad | For Ar gyfer | Expires Dod i ben |
|--|------------------------|---|----------------------|
| WELSH26 | 50% | Beginners (Mynediad) Dechreuwyr | 30/09/26 |
| CYW26 | 50% | Continuation courses Cyrsiâu dilyniant | 31/07/26 |
| ADDYSG | 100% | The Education Workforce in Wales Y Gweithlu Addysg yng Nghymru | |
| BANGOR26 | 100% | Bangor University Students Myfyrwyr Prifysgol Bangor | |
| STAFF26 | 100% | Bangor University Staff Staff Prifysgol Bangor | |
| Please contact the office for guidance Cysylltwch â'r swyddfa ogydd | 100% | Dysgwyr sy'n derbyn un neu fwy o'r budd-daliadau cymwys. Learners who are in receipt of one or more of the qualifying benefits | |
| Please contact the office for guidance Cysylltwch â'r swyddfa ogydd | 100% | Asylum Seekers Ceiswyr Lloches | |

Please note that the 50% discount does not apply to short courses.
Dydy'r gostyngiad o 50% ddim yn berthnasol i gyrsiau byr.



Financial Support / Cymorth Ariannol

Click [here](#) for more information.
Cliciwch [yma](#) am fwy o wybodaeth.

The Teaching Team

Y Tîm Dysgu

Rhian Oldroyd



I love teaching this course—it makes a real difference to families' lives. As an experienced tutor, I understand the pressures on busy families. I create a supportive, relaxed environment where everyone feels confident to try speaking Welsh.

Dw I wrth fy modd yn dysgu'r cwrs - mae'n gwneud gwahaniaeth gwirioneddol i fywydau teuluoedd. Fel tiwtor profiadol, dw i'n deall yr heriau sy'n wynebu teuluoedd prysur. Mae gen i brofiad o greu awyrgylch cefnogol, hamddenol a chroesawgar, ac mae pawb yn teimlo'n gyfforddus i roi cynnig ar siarad Cymraeg.

Anna ap Robert



The class fosters a strong sense of belonging and is a lot of fun!

I have over 10 years' experience teaching Welsh, and I have worked with children and young people throughout my career. It is a pleasure to see so much interest from parents in learning Welsh.

Mae'r dosbarth yn meithrin ymdeimlad cryf o berthyn ac mae'n llawn hwyl! Mae gen i dros 10 mlynedd o brofiad yn dysgu Cymraeg, a dw i wedi gweithio efo plant a phobl ifanc ar hyd fy ngyrfa. Mae'n bleser gweld bod cymaint o ddiddordeb gan rieni i fedru'r Gymraeg.

Elysteg Llwyd



As a mother and former secondary school teacher, I bring both professional insight and personal experience. The short course for parents and carers of secondary school children offers a unique chance to be a 'fly on the wall' in the classroom.

Fel mam a chyn-athrawes uwchradd, mae gen i brofiad o safbwynt rhiant ac o safbwynt addysgwr. Mae'r cwrs byr i rieni a gofalwyr plant uwchradd yn gyfle i fod yn bry ar y wal mewn dosbarth.



| Learning Levels Y Lefelau Dysgu | Common European Framework of Reference for Languages (CEFR) learning levels Y Fframwaith Cyfeirio Ewropeaidd Cyffredin ar gyfer leithoedd (CEFR) |
|--|--|
| Complete beginners Dechreuwyr pur | pre-A1 |
| Mynediad | A1 |
| Sylfaen | A2 |
| Canolradd | B1 |
| Uwch | B2 |
| Codi hyder a defnyddio | C1/C2 |

**Looking for a Welsh
course – locally or
online?**

**Chwilio am gwrs
Cymraeg – yn lleol
neu ar-lein?**



**DCGO, Prifysgol Bangor University,
Stryd y Deon, Bangor LL57 1UT**



01248 383 928



dysgucymraeg@bangor.ac.uk



**dysgucymraeg.cymru/go
learnwelsh.cymru/nw**



**Scan to search for a course
Sganiwch i chwilio am gwrs**



**dysgucymraeg.cymru
learnwelsh.cymru
Gogledd Orllewin
North West**



**PRIFYSGOL
BANGOR
UNIVERSITY**